

【中1 数学 | 比例反比例】

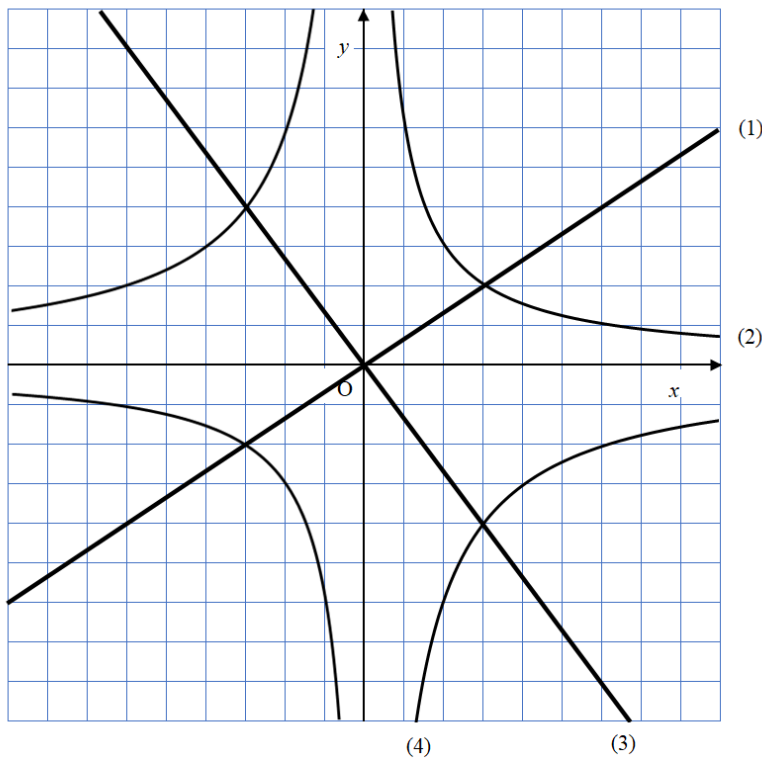
【1】 右の(1)~(4)のグラフの式をそれぞれ求めよ。

(1) $y = \frac{2}{3}x$

(2) $y = \frac{6}{x}, xy = 6$

(3) $y = -\frac{4}{3}x$

(4) $y = -\frac{12}{x}, xy = -12$



【2】 次のグラフについて、以下の問いに答えなさい。

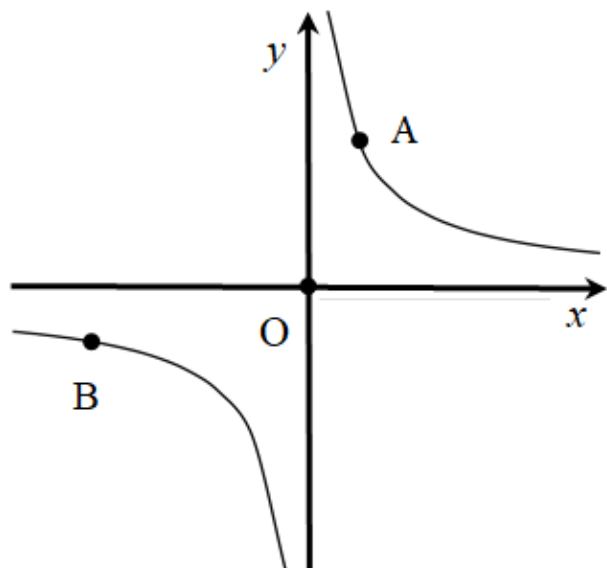
(1) Aの座標が(2, 4)のとき、双曲線の式を求めなさい。

$xy = a$

$2 \times 4 = a \quad \therefore y = \frac{8}{x}, xy = 8$
 $\therefore a = 8$

(2) (1)において、Bのx座標が-6のとき、Bのy座標を求めなさい。

$y = \frac{8}{-6} = -\frac{4}{3}$



YouTubeチャンネルも見てね▶ 『ふじわら塾長』で検索!!

