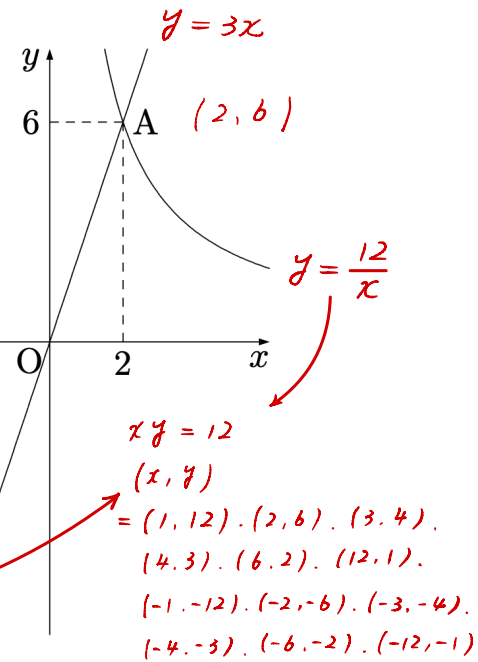


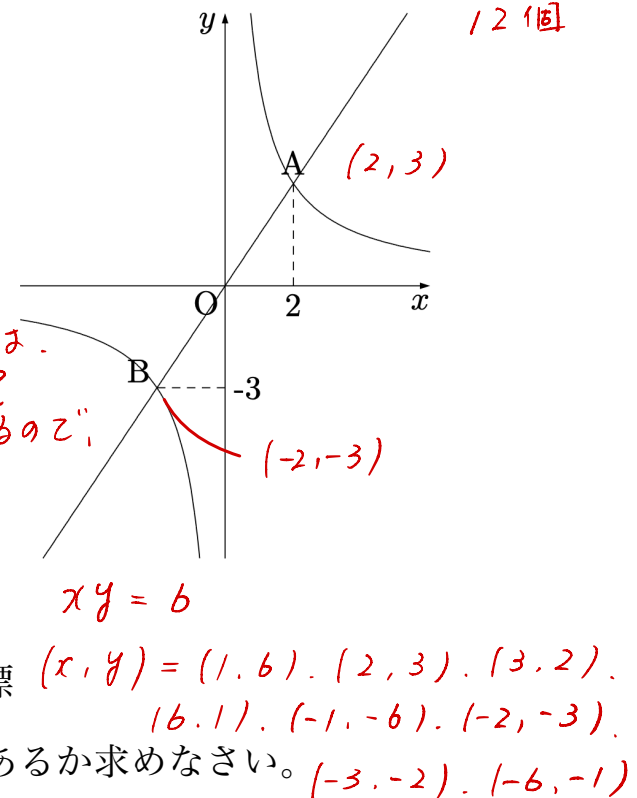
【中1 数学 | 比例反比例】

【1】右のグラフは $y = ax$ と $y = \frac{b}{x}$ のグラフの様子を表したものである。2つのグラフの交点をそれぞれ A, B とし、点 A の座標が (2,6) であるとき、次の問いに答えなさい。



- (1) B の座標を求めなさい。
 $B(-2, -6)$
- (2) a, b の値を求めなさい。
 $b = 2a \therefore a = 3$
 $b = \frac{a}{2} \therefore b = 12$
- (3) $y = \frac{b}{x}$ のグラフ上にあつて、 x, y 座標がともに整数となる点は全部で何個あるか求めなさい。

【2】右のグラフは $y = ax$ と $y = \frac{b}{x}$ のグラフの様子をあらわしたものである。2つのグラフの交点をそれぞれ A, B とし、点 A の x 座標が 2, 点 B の y 座標が -3 であるとき、次の問いに答えなさい。



- (1) B の x 座標を求めなさい。
 $B(-2, -3)$
- (2) a, b の値を求めなさい。
 $3 = 2a \therefore a = \frac{3}{2}$
 $a = b$
- (3) $y = \frac{b}{x}$ のグラフ上にあつて、 x, y 座標がともに整数となる点は全部で何個あるか求めなさい。

YouTubeチャンネルも見てね▶ 『ふじわら塾長』で検索!!

