

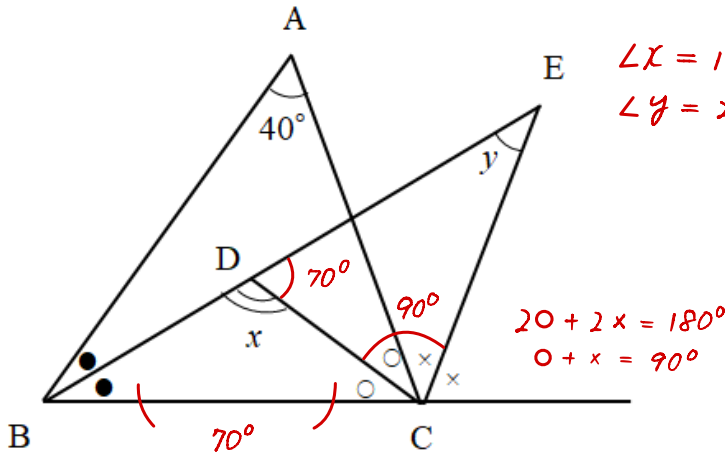
# 【中2数学 | 角度】

【1】 右の図において、 $\angle x$ 、 $\angle y$ の大きさを求めなさい。  
ただし、同じ印のついた角の大きさは同じだとする。

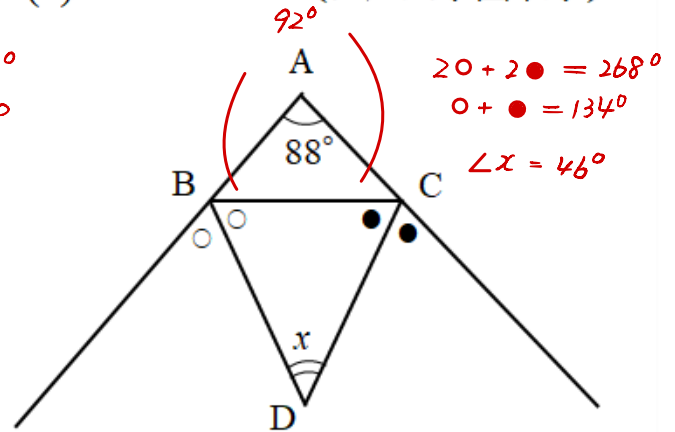
(1)

〔近畿大和歌山〕 (2)

〔江戸川学園取手〕



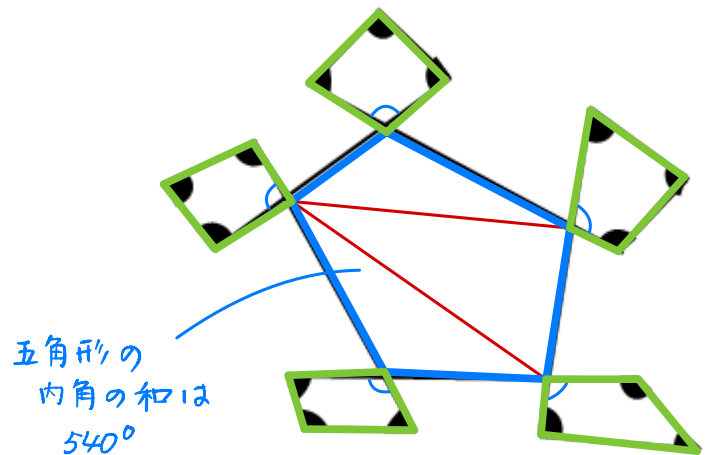
$\angle x = 110^\circ$   
 $\angle y = 20^\circ$



$20 + 2 \bullet = 268^\circ$   
 $\circ + \bullet = 134^\circ$   
 $\angle x = 46^\circ$

【2】 次の図において、印のついている 15 個の角の総和は何度か求めなさい。  
〔春日部共栄〕

緑の四角形は、5個あるので、  
その内角の和をすべて足すと、  
 $360^\circ \times 5 = 1800^\circ$   
 $\therefore 1800^\circ - 540^\circ = 1260^\circ$



YouTubeチャンネルも見てね▶ 『ふじわら塾長』で検索!!

