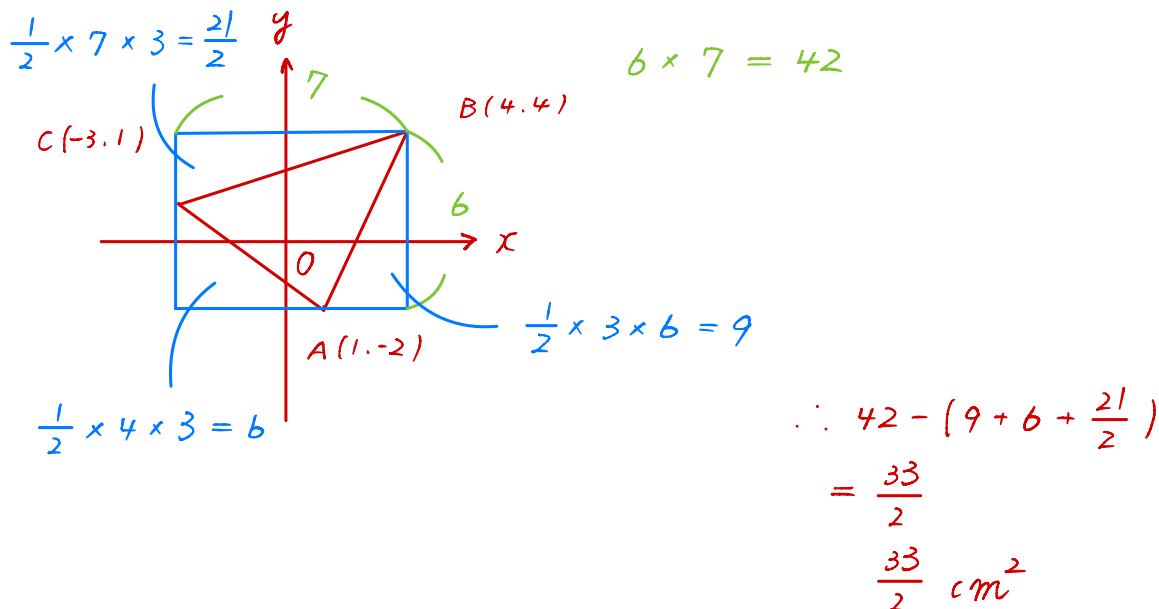
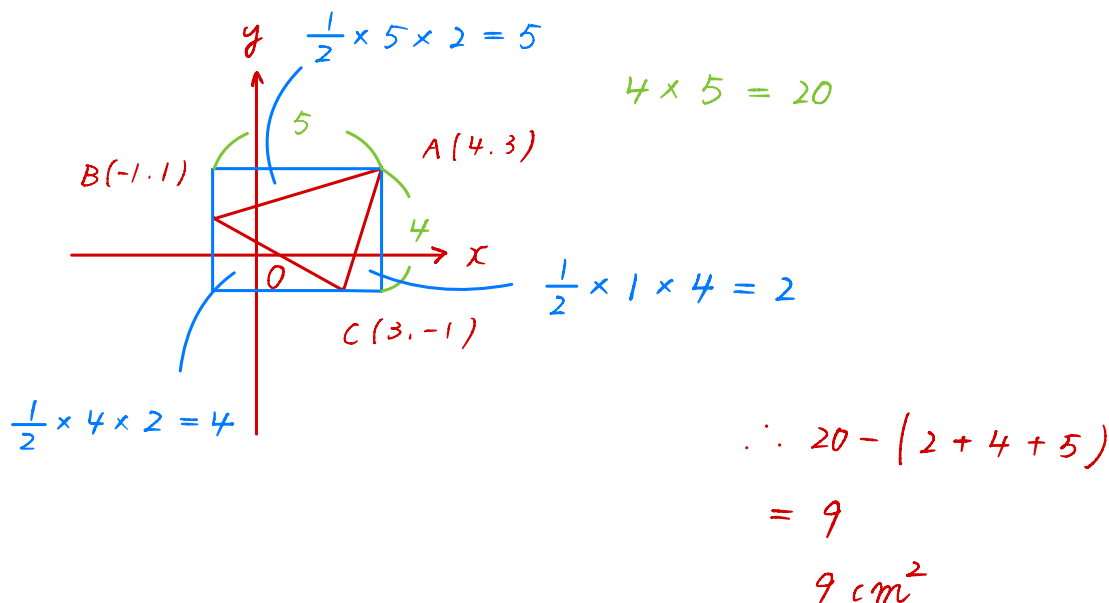


【中1 数学 | 比例反比例】

【1】 A(1, -2), B(4, 4), C(-3, 1)を頂点とする三角形 ABC の面積を求めなさい。ただし、座標の1めもりを1 cm とする。



【2】 A(4, 3), B(-1, 1), C(3, -1)を頂点とする三角形 ABC の面積を求めなさい。ただし、座標の1めもりを1 cm とする。



YouTubeチャンネルも見てね▶ 『ふじわら塾長』で検索!!

