

【中1 数学 | 比例反比例】

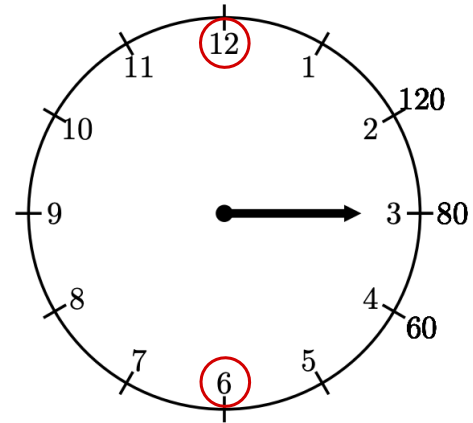
お兄さんは、患者の 1 分間の脈拍数を測るために、ナースウォッチを使います。ようこさんは、お兄さんからナースウォッチの使い方を次のように教わりました。

(I) 秒針が文字盤の 12 または 6 の数字をさしたところから、脈拍数を 20 回数える。

(II) (I)のときに、秒針がさした文字盤の外側にある目盛りを読む。

(III) (II)で読んだ数が 1 分間の脈拍数となる。

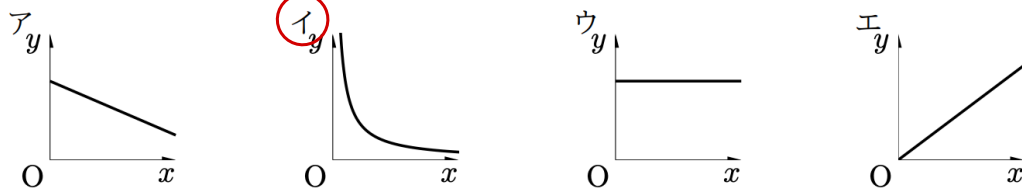
(IV) 例えば、図は、秒針が文字盤の 12 の数字をさしたところから測って、脈拍数を 20 回数えたときの秒針の位置を示し、時間は 15 秒、このときの 1 分間の脈拍数は 80 となる。



ようこさんは、脈拍数を 20 回数えたときの時間を x 秒、そのときの 1 分間の脈拍数を y 回とすると、 y は x の関数であることに気づきました。 次の①、②に答えなさい。

《徳島県中 3 第一回基礎学力テスト(H30)》

① この関数を表すグラフを下のア～エの中から記号で選びなさい。



1分 = 60秒

$$y = \frac{20}{x} \times 60$$

$$\therefore y = \frac{1200}{x}$$

② ようこさんが自分の脈拍数を 20 回数えたときの時間は、16 秒でした。このとき、ようこさんの 1 分間の脈拍数は何回か答えなさい。

$$y = \frac{1200}{16} = 75 \quad 75 \text{ 回}$$

YouTubeチャンネルも見てね▶ 『ふじわら塾長』で検索!!

