

【中1 数学 | 比例反比例】

右図において、O は原点で、①は関数 $y = \frac{24}{x}$ ($x > 0$)のグラフで、②は点B(8,6)を通る比例の式である。また線分AB, 線分BCはそれぞれx軸, y軸に平行である。線分AB, BCと①との交点をそれぞれP, Qとするとき、次の問いに答えなさい。

(1) ②の式を求めなさい。

$$y = ax \quad b = 8a \quad \therefore y = \frac{3}{4}x$$

$$\therefore a = \frac{3}{4}$$

(2) $\triangle OPQ$ の面積を求めなさい。

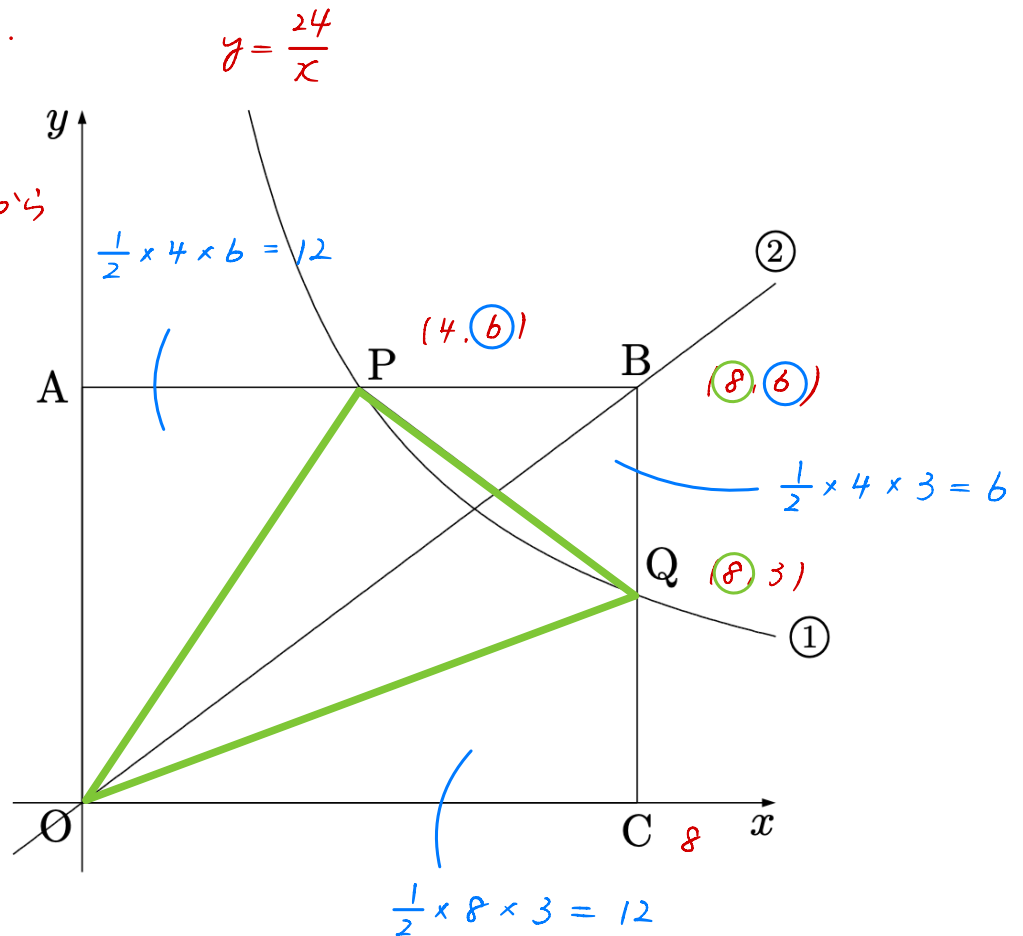
(2) 点P, Qの座標は.

それぞれ

$P(4, b), Q(8, 3)$

四角形OABC(8×6)から
周りの3つの三角形
を引く.

$$48 - (12 + 12 + 6) = 18$$



YouTubeチャンネルも見てね▶ 『ふじわら塾長』で検索!!

