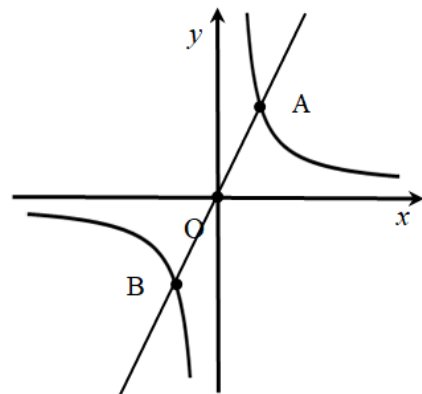


【中1 数学 | 比例反比例】

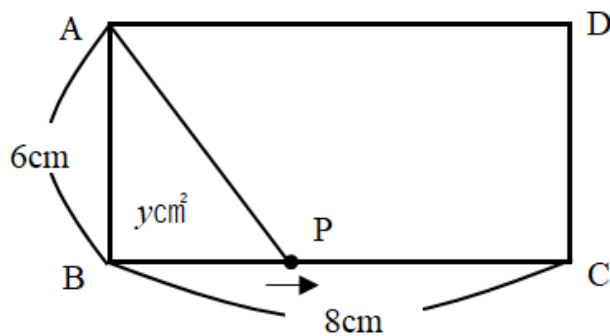
【1】右の図のように $y=2x$ と、双曲線 $y=\frac{a}{x}$ が2点 A、B で交わっている。A の x 座標が2 のとき、次の問いに答えなさい。



(1) a の値を求めよ。

(2) 点 A を通り y 軸に平行な直線と、点 B を通り、 x 軸に平行な直線の交点を C としたとき、 $\triangle ABC$ の面積を求めよ。

【2】右の長方形 ABCD 上を、点 P が毎秒 2 cm の速さで、BC を B から C まで動く。点 P が出発してから x 秒後の $\triangle ABP$ の面積を $y \text{ cm}^2$ とするとき、次の問いに答えよ。



(1) y を x の式で表せ。

(2) x の変域を求めよ。

(3) $y=15$ となるのは、点 P が頂点 B を出発してから何秒後か。

YouTubeチャンネルも見てね▶ 『ふじわら塾長』で検索!!

