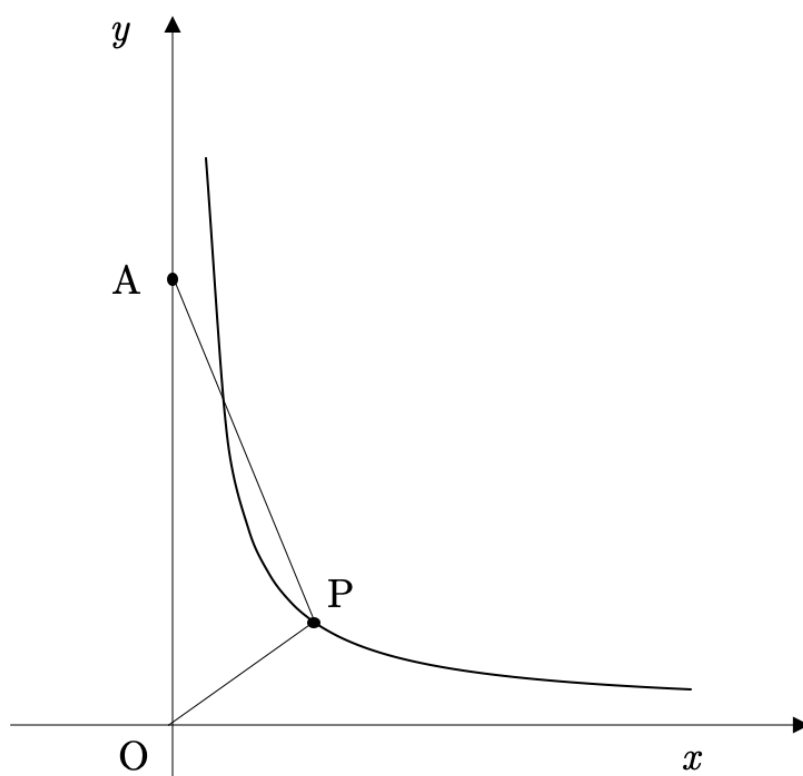


【中1 数学 | 比例反比例】

図のように、 $y = \frac{24}{x}$ のグラフの $x > 0$ の部分に点 P がある。

y 軸上の点 A の座標は $(0, 12)$ である。三角形 AOP の面積が 36 になる
ときの点 P の座標を求めよ。



YouTubeチャンネルも見てね▶ 『ふじわら塾長』で検索!!

