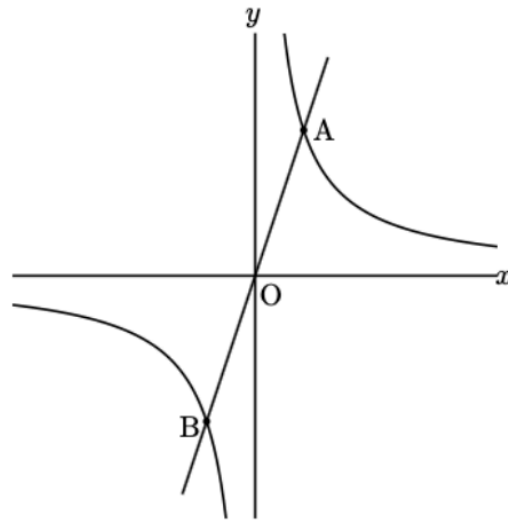


【中1 数学 | 比例反比例】

【1】図の直線は $y = 3x$ ，双曲線は $y = \frac{a}{x}$ である。

点 A, B は直線と双曲線の交点であり，点 A の x 座標は2である。

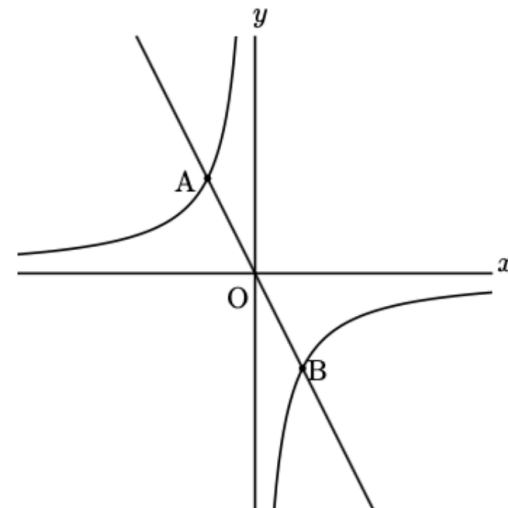
- (1) a の値を求めよ。
- (2) 点 B の座標を求めよ。
- (3) 双曲線上にあり， x 座標， y 座標ともに整数となる点はいくつあるか。



【2】図のように原点を通る直線と双曲線が点 A と点 B で交わっている。

点 A の x 座標が -2 ，点 B の y 座

標が -4 のとき直線と，双曲線の式をそれぞれ求めよ。



YouTubeチャンネルも見てね▶ 『ふじわら塾長』で検索!!

