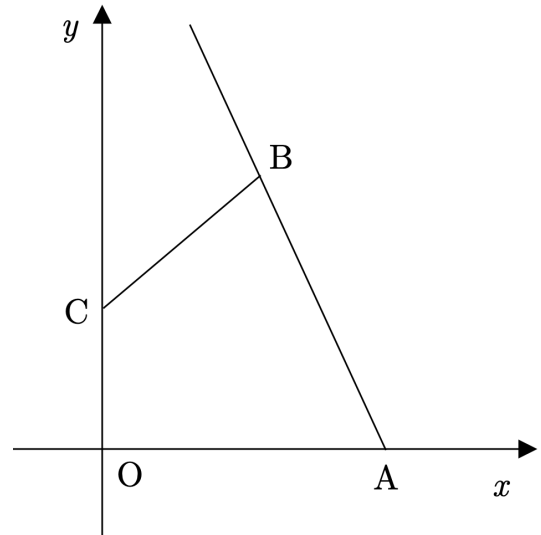


単元別演習 【中2数学 | 一次関数】

【1】右の図のように、 $A(6, 0)$ 、 $B(4, 6)$ 、 $C(0, 3)$ を頂点にもつ四角形 $OABC$ がある。四角形 $OABC$ と三角形 OAD の面積が等しくなるように、点 D を線分 AB の B の延長上にとる。

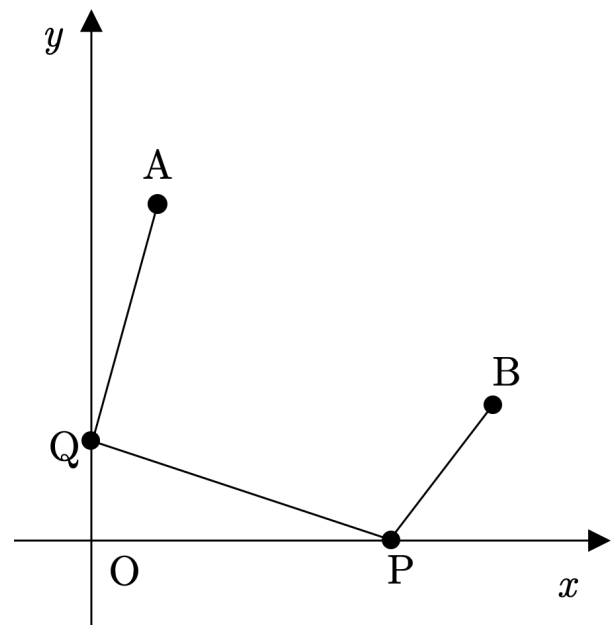
《城北埼玉》

- (1) 2点 A 、 B を通る直線の方程式を求めなさい。
- (2) 点 D の座標を求めなさい。
- (3) BC と OD の交点を E とする。三角形 EBD の面積を求めなさい。



【2】右の図のように点 $A(1, 3)$ 、点 $B(4, 1)$ と x 軸、 y 軸上にそれぞれ点 P 、 Q がある。 $AQ + QP + PB$ が最小になるとき、点 P の x 座標を求めなさい。

《春日部共栄》



YouTubeチャンネルも見てね▶ 『ふじわら塾長』で検索!!

