

【中1 数学 | 比例反比例】

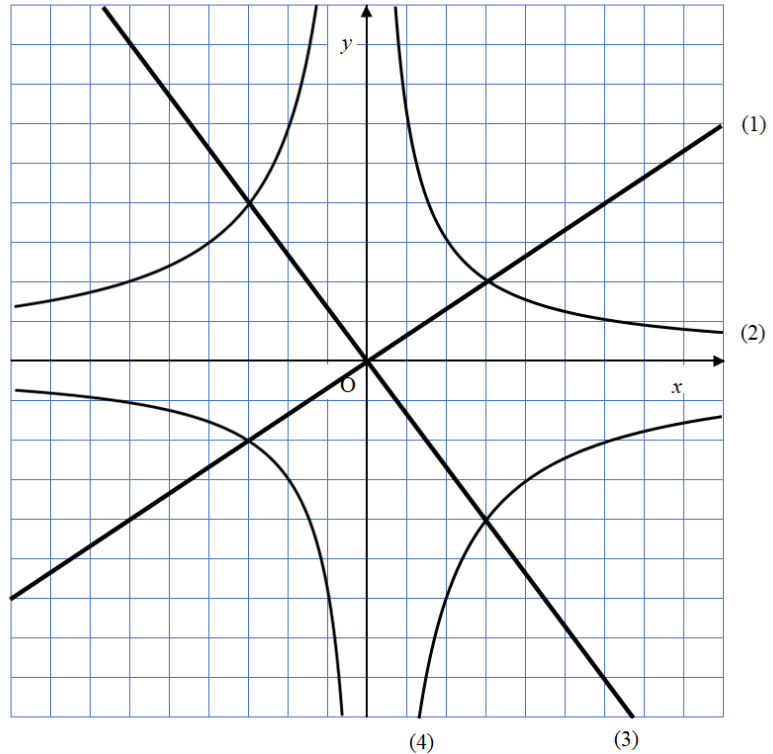
【1】 右の(1)~(4)のグラフの式をそれぞれ求めよ。

(1)

(2)

(3)

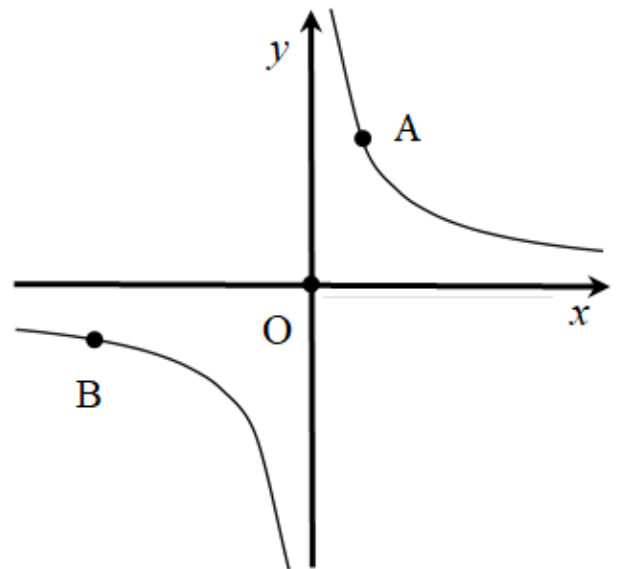
(4)



【2】 次のグラフについて、以下の問いに答えなさい。

(1) A の座標が(2, 4)のとき、双曲線の式を求めなさい。

(2) (1)において、B の x 座標が -6 のとき、
B の y 座標を求めなさい。



YouTubeチャンネルも見てね▶ 『ふじわら塾長』で検索!!

