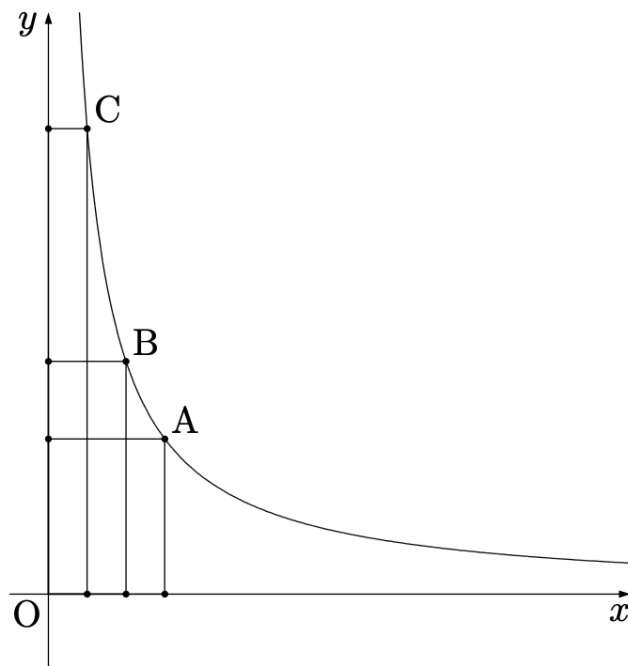


【中1 数学 | 比例反比例】

図のグラフは $y = \frac{12}{x}$ の正の部分のグラフを表したものである。

また、グラフ上に点 A を取り、A から x 軸、 y 軸にそれぞれ垂線を引き長方形を作る。またグラフ上に点 B、点 C と取って同様に長方形を作っていく。このとき、次の問いに答えなさい。

- (1) x の変域が $2 \leq x \leq 6$ のとき、 y の変域を求めなさい。
- (2) 長方形の面積は常に一定である。この値を求めなさい。
- (3) 長方形の対角線の中点は常にある曲線の上にある。この曲線の式を求めなさい。



YouTubeチャンネルも見てね▶ 『ふじわら塾長』で検索!!

