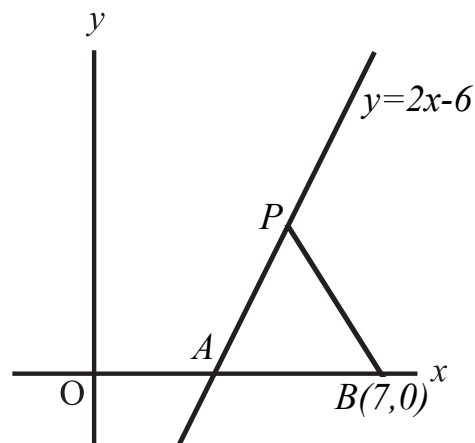


【中2数学 | 単元別演習 一次関数】

【1】図で、点 P は $y = 2x - 6$ のグラフ上にあり、 y 座標が正の点である。 $y = 2x - 6$ のグラフと x 軸との交点を A とし、 x 軸上に点 $B(7,0)$ をとる。 $\triangle PAB$ の面積が4になるときの P の座標を求めよ。



【2】図で、点 P は $y = x + 6$ のグラフ上の点である。 $y = x + 6$ のグラフと x 軸との交点を A とし、 x 軸上に点 $B(2,0)$ をとる。 $\triangle PAB$ の面積が28となるときの P の座標を求めよ。ただし P の y 座標は正とする。

